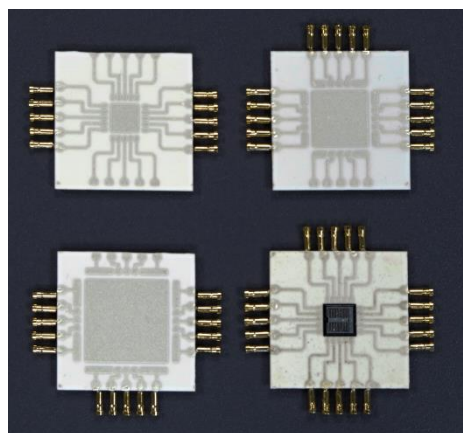


PRODUKTOVÝ LIST - 002

OZNAČENÍ: **Čip expandér**

TYP: **CE1, CE2, CE3**



Substrát

Rozměr: 25,4 x 25,4 mm

Materiál: Al₂O₃

TYPY

Motiv potisku se liší podle typu expandéru především velikostí střední plochy

CE1: 5 x 5 mm

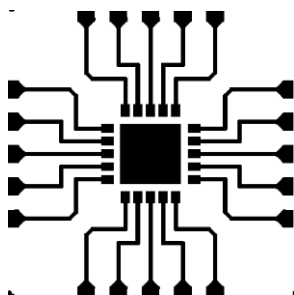
CE2: 10 x 10 mm

CE3: 15 x 15 mm

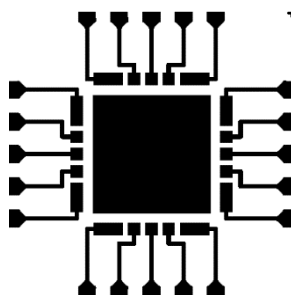
POPIS:

Čip expandér je realizován potiskem stříbrnou TLV pastou na keramický substrát Al₂O₃. Vodivé plošky jsou přes hranu vyvedeny na rubovou stranu. Z rubové strany je čip expandér opatřen volitelným počtem precizních dutinkových vývodů.

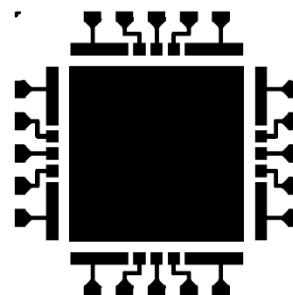
TOPOLOGIE:



CE1



CE2



CE3